

LABORBEDARF FÜR HISTOLOGIE UND ZYTOLOGIE

ENTWÄSSERN UND EINBETTEN VON GEWEBEPROBEN, ENTFETTEN,
FÄRZEN UND FIXIEREN

- ☑ ZUVERLÄSSIGE UND GLEICHBLEIBENDE QUALITÄT
- ☑ SCHNELLE LIEFERBARKEIT
- ☑ KOMPETENZ BEI BESONDEREN ANFORDERUNGEN



Für präzise, reproduzierbare Ergebnisse



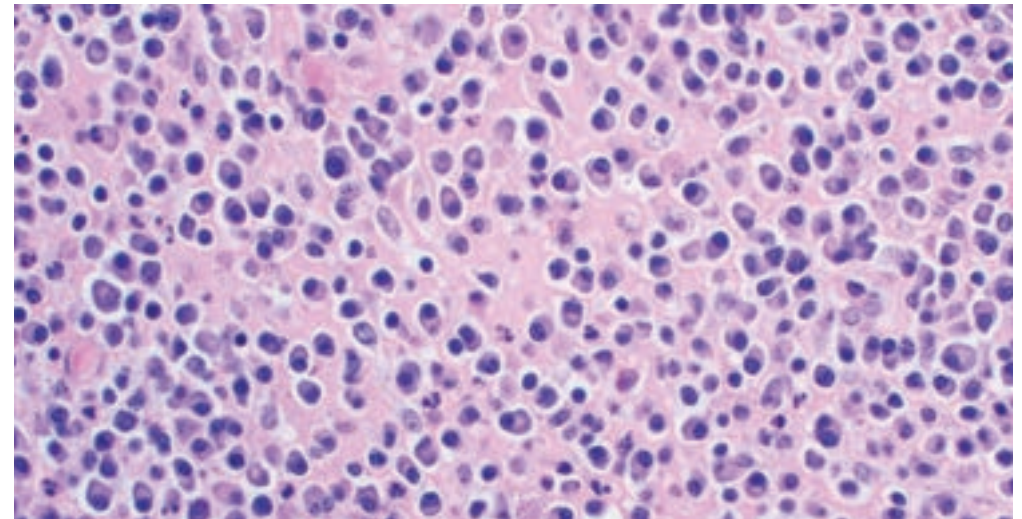
sav-lp.de





Mit SAV Liquid Production haben Sie einen kompetenten Partner an Ihrer Seite, der Ihnen nicht nur **hochwertige Produkte**, sondern auch **umfassenden Service** und **individuelle Lösungen** bietet.

– Leonhard Schliersmaier – Geschäftsführer –



Ihr starker Partner für Präzision in jedem Tropfen

Seit über 20 Jahren steht die **SAV Liquid Production GmbH** für Qualität, Sicherheit und partnerschaftliche Lösungen in der Histologie. „Präzision in jedem Tropfen – das ist unser Service“ ist dabei keine Aussage, sondern tägliche Praxis.

Mit Sitz im bayerischen Flintsbach am Inn produzieren wir gebrauchsfertige Lösungen nach höchsten Standards – von 5ml bis zum Großgebinde. Moderne Fertigungs- und Abfüllprozesse ermöglichen **flexible Mengen und schnelle Lieferbarkeit**.

Darüber hinaus unterstützen wir unsere Kunden auch dort, **wo handelsübliche Produkte an ihre Grenzen stoßen**. Durch fachliche Erfahrung und ein klares Verständnis für regulatorische Anforderungen können wir einschätzen, was technisch umsetzbar ist.

In enger Abstimmung entwickeln wir auf dieser Basis **Lösungsansätze, wenn es für spezielle Anforderungen noch keine entsprechenden gibt** – seien es Farbstoffkits, Kleingebinde oder partnerschaftliche Produktentwicklungen. Unser Anspruch ist es, Lösungen zu schaffen, die sich sauber in bestehende Abläufe integrieren lassen.

Ethanol 50%–99%

ZUR DEHYDRATISIERUNG

HISTOLOGIE-BEDARF

Ethanol ist, zusammen mit Isopropanol, das gängigste Dehydratisierungsmittel, um Proben für das Einbetten in Paraffin vorzubereiten. Durch das schrittweise Vorgehen in Entwässerungsreihen wird das Wasser im Gewebe durch Alkohol verdrängt, wobei das zu untersuchende Gewebe intakt bleibt.

Unsere vollvergällten Ethanol führen wir in einer Vielzahl von Konzentrationen und Gebindegrößen, einige davon bei Abnahme von Mindestmengen.



%	1L	5L	10L	30L	200L
50	ETO-1000-50-1	ETO-5000-50-1	Auf Anfrage	Auf Anfrage	Auf Anfrage
70	ETO-1000-70-1	ETO-5000-70-1	ETO-10000-70-1	Auf Anfrage	Auf Anfrage
80	ETO-1000-80-1	ETO-5000-80-1	ETO-10000-80-1	Auf Anfrage	Auf Anfrage
96	ETO-1000-96-1	ETO-5000-96-1	ETO-10000-96-1	ETO-30000-96-1	ETO-200L-96-1
99	ETO-1000-99-1	ETO-5000-99-1*	ETO-10000-99-1	ETO-30000-99-1	ETO-200L-99-1

* Auch erhältlich in einer Vergällung mit Petrolether als: ETO-5000-99-3

Isopropanol 70%–100%

ZUR DEHYDRATISIERUNG

HISTOLOGIE-BEDARF

Zusammen mit Ethanol ist Isopropanol das Mittel der Wahl, um die zu untersuchenden Gewebeproben zu dehydrieren und für das Paraffinbad vorzubereiten. Damit das zu untersuchende Gewebe intakt bleibt, wird in Entwässerungsreihen Schritt für Schritt der Alkoholanteil im Gewebe erhöht.

Unser Isopropanol führen wir in einer Vielzahl von Konzentrationen und Gebindegrößen, einige davon bei Abnahme von Mindestmengen.



%	1L	5L	10L	30L	200L
70	ISOP-1000-70-1	ISOP-5000-70-1	ISOP-10000-70-1	ISOP-30000-70-1	Auf Anfrage
80	Auf Anfrage	ISOP-5000-80-1	Auf Anfrage	Auf Anfrage	Auf Anfrage
90	Auf Anfrage	ISOP-5000-90-1	Auf Anfrage	Auf Anfrage	Auf Anfrage
96	Auf Anfrage	ISOP-5000-96-1	Auf Anfrage	Auf Anfrage	ISOP-200L-96-1
100	ISOP-1000-100-1	ISOP-5000-100-1	ISOP-10000-100-1	ISOP-30000-100-1	ISOP-200L-100-1

Paraffin (50/52, 56/58, 60/62)

ZUM EINBETTEN VON PROBEN

HISTOLOGIE-BEDARF

Unsere hochwertigen Spezialparaffine haben einen zuverlässigen, exakten Schmelzpunkt. Für ein ergonomisches Arbeiten erhalten Sie bei uns handliche Kleingebinde von 5 und 10 Kilogramm (für die Schmelzpunkte 50–52°C und 56–58°C). Abweichende Gebindegrößen bieten wir Ihnen bei einer Bestellung entsprechender Mindestmengen an.

Wir lagern unsere Paraffine in großen Mengen, so dass Sie zu jedem Zeitpunkt mit unserer Lieferfähigkeit und einer schnellen Zustellung rechnen können.



SCHMELZPUNKT	5KG	10KG	20KG	25KG
50–52°C	PFNP-5-5052-1	PFNP-10-5052-1	Auf Anfrage	PFNP-25-5052-1
56–58°C	PFNP-5-5658-1	PFNP-10-5658-2	Auf Anfrage	PFNP-25-5658-1
60–62°C	Auf Anfrage	Auf Anfrage	Auf Anfrage	PFNP-25-6062-1

Xylol 97% und HistoSAV 100%

ZUM EINBETTEN UND ENTPARAFFINIEREN

HISTOLOGIE-BEDARF

Xylol fungiert bei der Paraffinierung als Intermedium zwischen Alkohol und Paraffin und wird später für das Entparaffinieren der hergestellten Gewebeschnitte eingesetzt. Viele Labor-Routinen sind auf den Einsatz des bekannten und zuverlässigen Lösungsmittels ausgelegt.

Die Alternative HISTOSAV ist aufgrund des angenehmen Aromas eine gute Wahl für den längeren Gebrauch und dort, wo Arbeitssicherheit an erster Stelle steht.



XYLOL REINST 97%			
1L	5L	10L	200L
XTR-1000-97-1	XTR-5000-97-1	XTR-10000-97-1	XTR-200L-97-1
HISTOSAV 100%			
1L	5L	10L	
HISAV-1000-2	HISAV-5000-1	Auf Anfrage	

Farbstoff-, Fixierlösungen und Reagenzien

IN-VITRO-DIAGNOSTIKA KLASSE A NACH IVDR

Die Farbstoff-, Fixierlösungen und Reagenzien unseres Sortiments sind In-vitro-Diagnostika Klasse A nach IVDR (CE-Kennzeichnung nach EU2017/746) und genügen höchsten Qualitätsanforderungen.

Da alle Farbstärken zuverlässig gleichbleibend sind, ist eine Anpassung der Färbeprotokolle nicht notwendig. Je nach Jahres-Abnahmemenge erhalten Sie einige der Stoffe auch in abweichenden Gebindegrößen. Stellen Sie eine Anfrage!

ALCIANBLAU LÖSUNG 1% Alcianblau 10,10g/l (pH 2,5 in Essigsäure)	500ml	1000ml
	FSTL-ACB-500-1	FSTL-ACB-1000-1
BOUINSCHER LÖSUNG Pikrinsäure (angefeuchtet) 20g/l, Formaldehyd stabilisiert 37% 250ml/l, Essigsäure 99% 50ml/l	5ml	250ml
	FSTL-BOL-5-1	FSTL-BOL-250-1
EOSINLÖSUNG 1%, WÄSSRIG Eosin G 10,10g/l, Natriumazid 10%	1000ml	Weitere Größen
	FSTL-EL-1000-1-1	Auf Anfrage
EOSINLÖSUNG 1%, ALKOHOLISCH Eosin G 8,89g/l, Ethanol 99,0% vergällt	1000ml	Weitere Größen
	FSTL-EL-1000-1-3	Auf Anfrage
HÄMALAUNLÖSUNG, SAUER NACH MAYER (S) Kalialaun p.A. (KAl(SO ₄) ₂ · 12 H ₂ O) 50g/l, Chloralhydrat 50g/l, Hämatoxylin 1g/l, Zitronensäure 1g/l, Natriumjodat p.A. 0,2g/l	1000ml	Weitere Größen
	FSTL-HL-1000-M-2	Auf Anfrage
HÄMATOXYLINLÖSUNG N. GILL III Ethylenglykol 250ml/l, Aluminiumsulfat Hydrat · 13,4-14,5 H ₂ O 138,39g/l, Essigsäure 99% 20ml/l Hämatoxylin 6,0g/l, Natriumjodat p.A. 0,59g/l	500ml	Weitere Größen
	FSTL-HX-500-G3-1	Auf Anfrage
HÄMATOXYLINLÖSUNG NACH HARRIS (S), PAP (1A) Aluminiumsulfat Hydrat · 13,4-14,5 H ₂ O 59,4g/l, Ethylenglykol 99,0% 50ml/l vergällt, Hämatoxylin 5,3g/l, Natriumjodat p.A. 0,307g/l	2500ml	Weitere Größen
	FSTL-HX-2500-H-1	Auf Anfrage

Viele weitere Farbstofflösungen finden Sie in unserem Gesamtsortiment – die meisten davon als IVD mit CE-Kennzeichnung nach EU2017/746. Lassen Sie sich beraten!

KALIUMHEXACYANOFERRAT (II) 2% Kaliumhexacyanoferrat (II) · Trihydrat reinst 20,4082 g/l	500ml	Weitere Größen
	FSTL-KHCF-500-1	Auf Anfrage
LITHIUMCARBONAT CA. 1,3% Lithiumcarbonat reinst 13,00 g/l	1000ml	Weitere Größen
	FSTL-LCN-10013-1	Auf Anfrage
METHENAMIN (HEXAMETHYLENTETRAMINLÖSUNG) 3% Hexamethylentetramin 30,93g/l	500ml	Weitere Größen
	FSTL-HMET-500-3-1	Auf Anfrage
PAPANICOLAOU-POLYCHROMLÖSUNG EA50 (3B) Ethanol 99,0 % vergällt, Lichtgrün gelblich 0,8g/l, Eosin G 2,6g/l, Phosphorwolframsäure (H ₃ O ₄₀ PW ₁₂ × H ₂ O) 1,7g/l, Essigsäure 99% 2ml/l, Bismarckbraun R 0,04g/l, Ethylenglykol 99,8% 24ml/l	1000ml	2500ml
	FSTL-PCP50-1000-1	FSTL-PCP50-2500-1
PHOSPHORWOLFRAMSÄURE 5% Phosphorwolframsäure (H ₃ PW ₁₂ O ₄₀ · H ₂ O) 52,63 g/l	500ml	Weitere Größen
	FSTL-PPWS-500-5-1	Auf Anfrage
SCHAFFER-FIXIERLÖSUNG Methanol 640ml/l, Formaldehyd stabilisiert 37% 333,4ml/l, Kaliumdi-hydrogenphosphat 0,07g/l, Glucose-Monohydrat 1,33 g/l, Di-Natriumhydrogenphosphat-Dihydrat 0,38g/l, Aqua bidest	100ml	5000ml
	SFL-100-1	SFL-5000-1

EDTA-Lösung und Salpetersäure

ZUR ENTKALKUNG VON KNOCHENMATERIAL

SALPETERSÄURE 5%	1000ml	SPS-1000-5-1
EDTA ENTKALKERLÖSUNG CA. 20%	1000ml	EDTA-1000-20-1



Auslaufhähne und Öffnungshilfen

FÜR EIN BEQUEMES, ERGONOMISCHES ARBEITEN



AUSLAUFHÄHNLE*		
		
45MM	51MM	61MM
ALH	ALH-10	ALH-2030

ÖFFNUNGSHILFEN*		
		
45MM	51MM	61MM
ÖHFE-45ER	ÖHFE-51ER	ÖHFE-61ER

*Die Millimeter-Maße beziehen sich auf den Durchmesser der Öffnung. Sie sind sich unsicher, welchen Artikel Sie benötigen? Rufen Sie uns an, wir beraten Sie gerne!

Immer aktuell – für Ihre Sicherheit

SICHERHEITSDATENBLÄTTER UND GEBRAUCHSANWEISUNGEN






Auf www.sav-lp.de/sdb finden Sie unter Sicherheitsdatenblätter, Gebrauchsanweisungen und Konformitätserklärungen für die Medizinprodukte und IVD aus unserem Sortiment. Der folgende QR-Code bringt Sie direkt zu den aktuell gültigen Dokumenten:



QR-Code scannen –
www.sav-lp.de/sdb öffnen.

Warum SAV?

IHRE VORTEILE AUF EINEN BLICK:

-  **Sofort verfügbar:** Große Mengen lagernd an unserem Hauptstandort.
-  **Passgenau:** Viele verschiedene Gebindegrößen und Konzentrationen.
-  **Sicher:** CE-Kennzeichnung nach EU 2017/746 (IVDR-konform).
-  **Praktisch:** Alle benötigten Produkte aus einer Hand.
-  **Persönlich & schnell:** Fester Ansprechpartner, termintreue Lieferung.

Für Ihre speziellen Anforderungen gibt es keine Standardlösung? Gemeinsam mit Ihnen entwickeln wir sichere Lösungen, die sich sauber in Ihre bestehende Abläufe integrieren lassen!

Ihre Meinung zählt – in 60 Sekunden

Ihre Bewertung hilft anderen Kunden, den passenden Partner zu finden – und uns, den Service weiter zu verbessern.

QR scannen · kurz bewerten · fertig. Vielen Dank!



IHR FEEDBACK HILFT UNS, NOCH BESSER AUF
IHRE ANFORDERUNGEN EINZUGEHEN.



**Sprechen Sie mit uns –
wir sind gerne für Sie da!**



Ihre Ansprechpartner:
Abteilung Service
✉ info@sav-lp.de
☎ +49 (0) 8034 909 800

SAV Liquid Production GmbH

Hochriesstr. 2
83126 Flintsbach a. Inn

Öffnungszeiten

Mo – Do 07:30 – 16:00 Uhr
Fr 07:30 – 12:00 Uhr
Sa – So Geschlossen

DIREKT BESTELLEN ODER ANFRAGEN:

Sie haben besondere Anforderungen?
Wir finden die passende Lösung.



QR-Code scannen –
Bestell-/Anfrageformular öffnen.