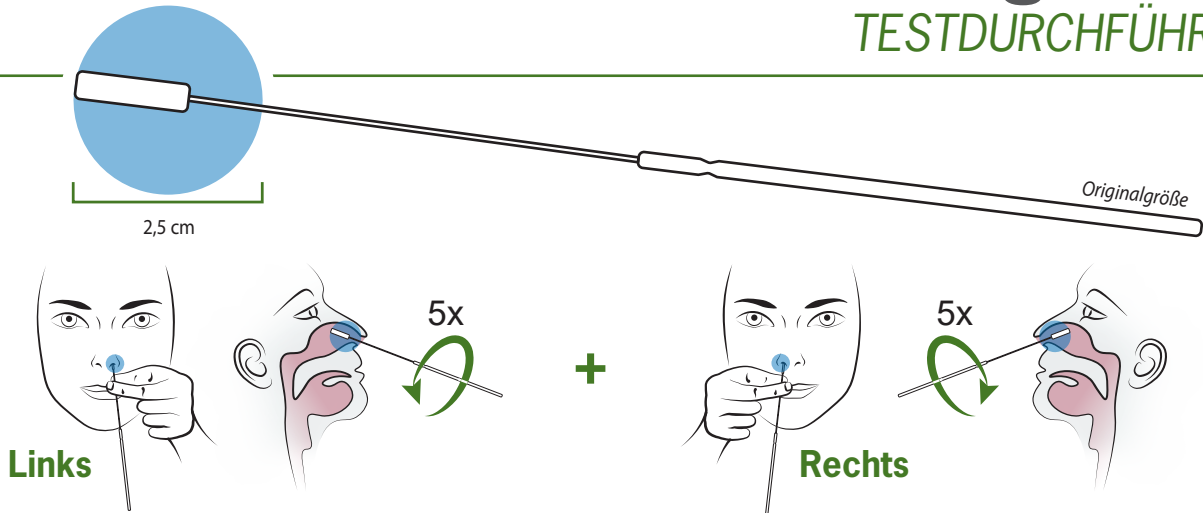


AESKU.RAPID SARS-CoV-2 Antigen Test

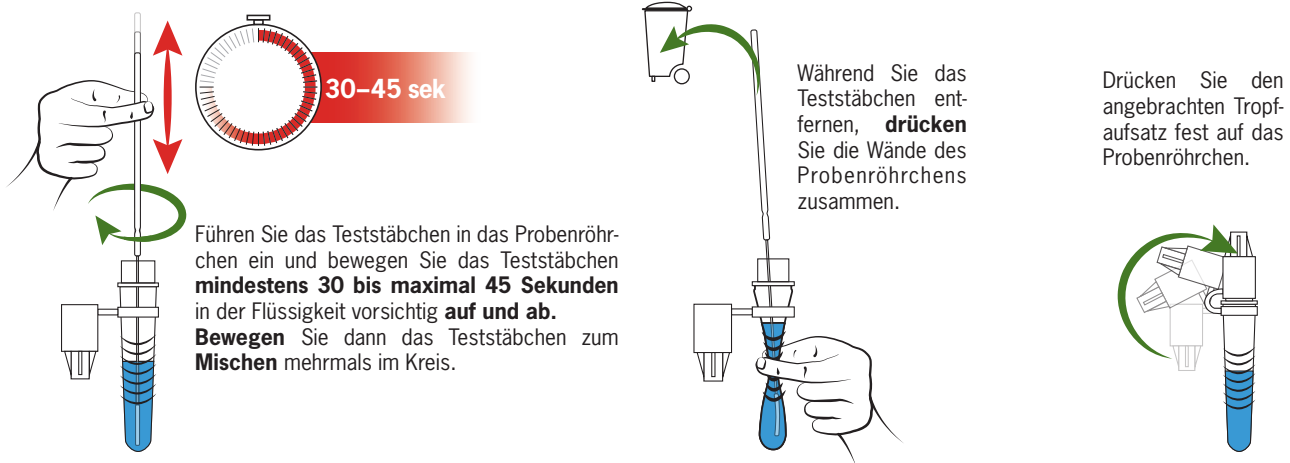
TESTDURCHFÜHRUNG

1



Führen Sie vorsichtig das Teststäbchen etwa **2,5 cm tief in ein Nasenloch** ein. **Rollen** Sie das Teststäbchen **5x** an der Nasenschleimhaut entlang. **Wiederholen** Sie diesen Prozess mit dem selben Teststäbchen im **anderen Nasenloch**.

2

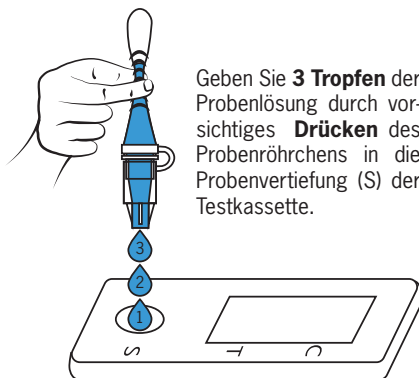


Führen Sie das Teststäbchen in das Probenröhrchen ein und bewegen Sie das Teststäbchen **mindestens 30 bis maximal 45 Sekunden** in der Flüssigkeit vorsichtig **auf und ab**. **Bewegen** Sie dann das Teststäbchen zum **Mischen** mehrmals im Kreis.

Während Sie das Teststäbchen entfernen, **drücken** Sie die Wände des Probenröhrchens zusammen.

Drücken Sie den angebrachten Tropfaufsatz fest auf das Probenröhrchen.

3



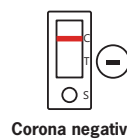
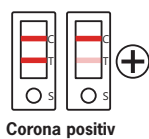
Geben Sie **3 Tropfen** der Probenlösung durch vorsichtiges **Drücken** des Probenröhrchens in die Probenvertiefung (S) der Testkassette.



Warten Sie **15 Minuten** nach Probenauftrag auf das Ergebnis. Lassen Sie die Testkassette in dieser Zeit bitte **ruhig liegen**.

4

Beurteilen Sie das Testergebnis **nach** Ablauf der Wartezeit von 15 Minuten **innerhalb** eines Zeitfensters von **5 Minuten**.



Wenn Ihr Testergebnis ungültig ist

Erhalten Sie ein ungültiges Testergebnis, wiederholen Sie den Test bitte mit einem neuen Testkit!

Wenn Ihr Testergebnis positiv ist

Positive Ergebnisse müssen dem zuständigen Gesundheitsamt gemäß den lokalen Richtlinien sofort gemeldet werden. Das positive Testergebnis muss immer durch einen PCR-Test bei einem niedergelassenen Arzt überprüft werden – und zwar schnellstmöglich. Bis das Ergebnis dieses Tests bekannt ist, sollten Sie und Ihr Haushalt sich gemäß den Richtlinien selbst isolieren.